

NEMPORT®

HEDEF 2023 İZMİR LİMANLARI SEMPOZYUMU

29 Mart 2013

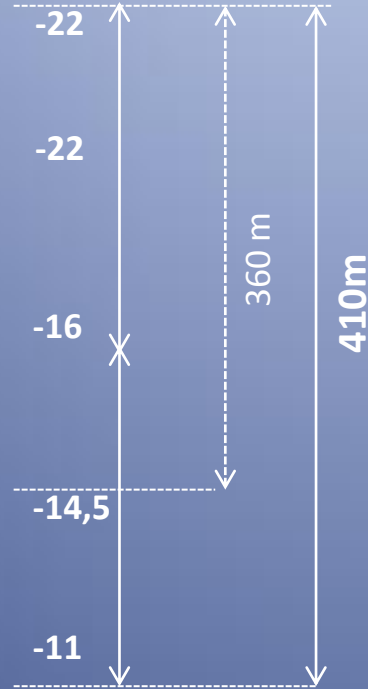
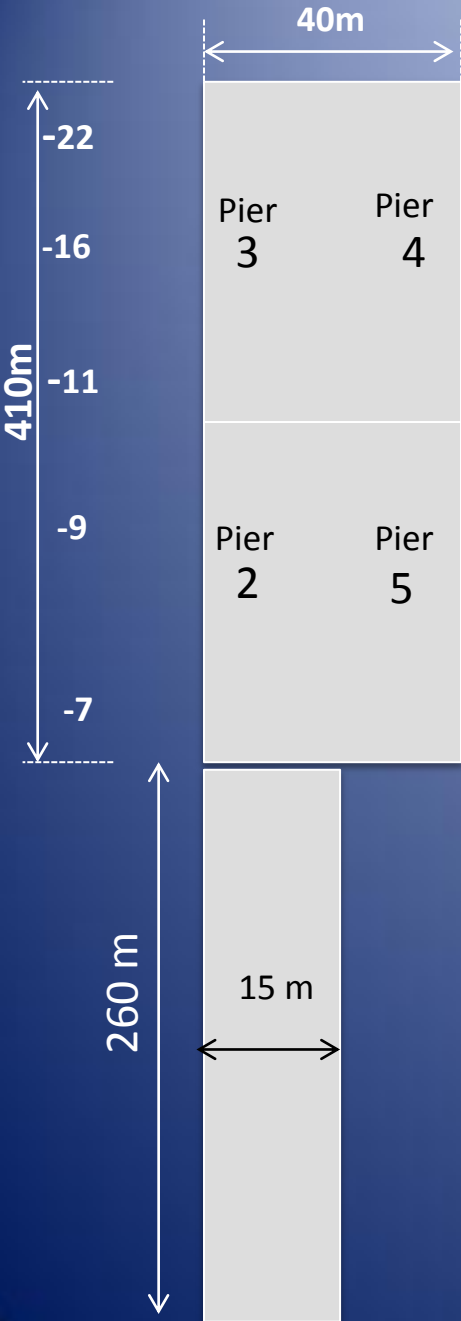
GENEL GÖRÜNÜŞ



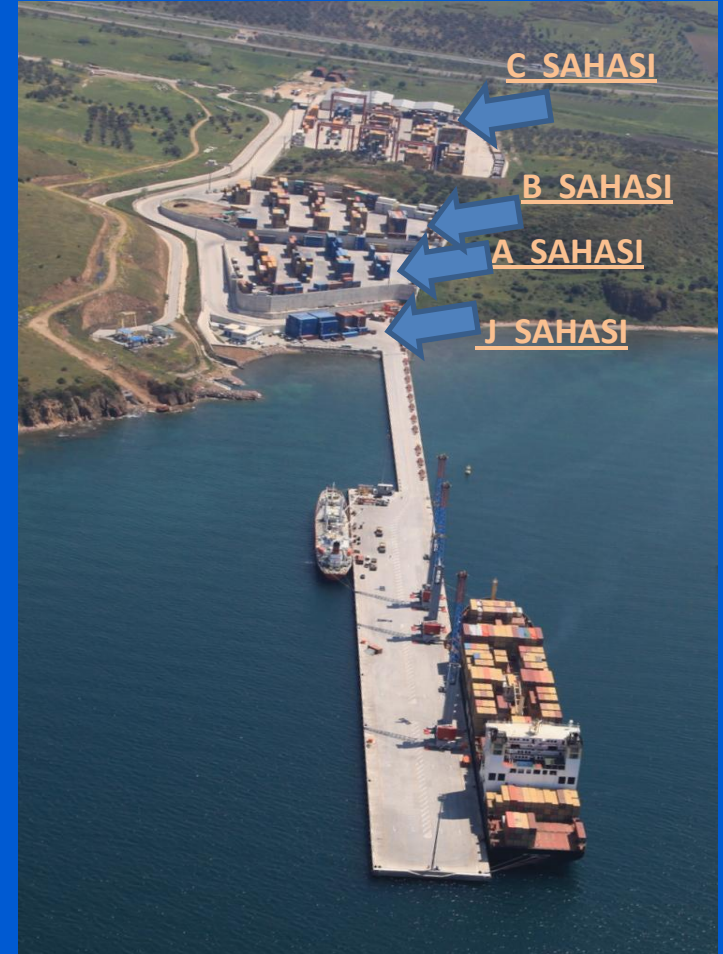


- Biçerova Demiryolu İstasyonu.....: 0.8 km
- Yapımı Devam Eden İzmir - İstanbul Otoban Bağlantısı...: 1.5 km
- Aliağa Organize Sanayi Bölgesi.....: 20 km
- Menemen Organize Sanayi Bölgesi.....: 23 km
- İzmir Atatürk Organize Sanayi Bölgesi: 40 km
- İzmir Şehir Merkezi.....: 55 km
- Manisa Organize Sanayi Bölgesi.....: 57 km
- Kemalpaşa Organize Sanayi Bölgesi.....: 74 km
- Adnan Menderes Hava Limanı: 90 km

RIHTIM ÖZELLİKLERİ



- Toplam Rihtim Uzunluğu : 820 m
- İskele Geniřlięi : 40m
- Rihtim Derinlikleri : -14,5 m/22 m



- Toplam Alan : 140.000 m²
- Toplam İstifleme Alanı : 90.000 m²
- Günlük İstifleme Kapasitesi : 10.000 TEU
- Yıllık Elleçleme Kapasitesi : 400.000 TEU

EKİPMAN PARKI



- 5 Adet Elektrikli MHC (Gottwald) (Kapasite: 4x100 ton ; 1x140 ton)
- 5 Adet Elektrikli RTG (Konecranes) (Kapasite: 50 Ton 6 +1 Kat ; 7 Yan)
- 4 Adet CRS - DOLU (Kalmar) (Kapasite: 45 Ton 5 Kat)
- 1 Adet CRS - BOŞ (Kalmar) (Kapasite: 10 Ton 5 Kat)
- 2 Adet ECH (Kalmar) (kapasite: 16 Ton 8+1 Kat)
- 9 Adet LİMAN TRAKTÖRÜ (Terberg)
- 22 Adet DORSE (Kapasite: 60 Ton)
- 1 Adet KANTAR (Kapasite: 100 Ton)
- 4 Adet FORKLİFT (Kapasite: 45 Ton, 25 Ton, 16 Ton, 5 Ton)
- 15 Adet FORKLİFT (Kapasite: 3 Ton)
- 2 Adet KEPÇELİ FORKLİFT (Kapasite: 2,5 Ton)



CFS HİZMETLERİ



- Hava koşullarından muhafazalı 2.000 m² sundurma
- Konteyner içi yükleme / boşaltma
- İlaçlama (Metil Bromid, Alüminyum Fosfat)
- Konteyner içi yük sabitleme (Hava yastığı, çelik halat ile)
- Gümrük işlemleri (Muayene, Numune Alma, Tam Tespit)

ANTREPO



- A tipi Genel antrepo 3.300 m² kapalı alan.
- Gıda ve her türlü hassas yüke uygun yüksek depolama standartları.
- Liman içinde konumlanması sebebiyle, gemiden tahliye edilerek antrepoya konacak konteynerler için ara taşıma maliyetinin ortadan kalkması.
- Antrepomuz, Aliğa Gümrük Müdürlüğü'ne sağlanan CCTV kameralar ile 24 saat izlenebilmektedir.

GENEL YÜK ELLEÇLEMELERİ

- 4 Adet 100 ton ve 1 Adet 140 ton Kapasiteli Seyyar Liman Vinçleri



ÇEVRE ile DOST



- 5 Adet Elektrikli Seyyar Liman Vinci (MHC)
- 5 Adet Türkiye'nin İlk Elektrikli Terminal Vinçleri (RTG)
- Gemi Atıkları Kabul Tesisi
- Deniz Kirliliği Acil Müdahale Ekipmanları

BİLİŞİM TEKNOLOJİLERİ

- Liman yazılımı olarak şirketimiz bünyesinde geliştirilmiş olan Nempport İşletim Sistemi (NIS) kullanılmaktadır.
- Liman içerisindeki tüm alanlarda yapılan her türlü işlemler, el bilgisayarları aracılığıyla, anında sisteme işlenmekte olup, konteyner ve konteynere ait hizmetlerin canlı olarak takibi sağlanmaktadır.
- Birlikte çalışılan acenteler, kendilerine verilen sistem erişim yetkileriyle, liman içerisindeki konteynerlerini takip edebilmektedirler.



NIS (Nempport İşletim Sistemi)

NEMPORT®

HİZMET VERDİĞİMİZ HATLAR



Borchard Lines Ltd



CONTAINERSHIPS



YILLIK ELLEÇLENEN KONTEYNER MİKTARI (TEU)

2010	139.752 TEU
2011	256.598 TEU
2012	279.853 TEU

YILLIK YANAŞAN GEMİ ADEDİ

2010	331
2011	511
2012	480

RIHTIM KULLANIM YOĞUNLUĞU

2011	% 49,25
2012	% 49,16

SAHA KULLANIM YOĞUNLUĞU

2011	% 54,24
2012	% 53,23

NEMPORT®



TEŞEKKÜR EDERİM !

www.nemport.com.tr

